



**REDIMEC**  
PROVEEDOR DE SOLUCIONES

**Sistema de  
ALERTA  
METEOROLÓGICO**



**I + D**

**soluciones**

Desarrollamos capacidad de maximizar el potencial



**REDIMEC**  
PROVEEDOR DE SOLUCIONES

# Sistema de **ALERTA METEOROLÓGICO**

— Contempla la fabricación e instalación de estaciones de monitoreo de inundaciones y sequías.

— El sistema permite:

· Sensado de variables climáticas y de suelo.

· Transmisión de información ambiental (en tiempo real y diferida).

· Registro de información para su posterior análisis.

· Disponibilidad de información para instituciones públicas y privadas.

— Brindará una red de redes que será fundamental en la planificación agroproductiva e industrial del centro de la provincia de Buenos Aires

— Aportará a una mejor gestión del manejo del agua



Para llevar adelante el proyecto se conformó un consorcio asociativo público/privado entre:

- Autoridad del Agua de la Provincia de Buenos Aires
- Instituto de Hidrología de Llanuras
- Redimec SRL



## Realización del proyecto



### ZONA DE INFLUENCIA:

- Vertiente sur de la cuenca del Río Salado bonaerense
- Extensión de 4 millones de ha. Estudio sobre 40.000 km<sup>2</sup>
- Al servicio de 500.000 habitantes

### INSTALACIONES:

El proyecto prevé la instalación 31 ESTACIONES METEOROLÓGICAS, que de acuerdo a las características del lugar en que se emplaza cada una, integran sesores de distintas variables:

- Estaciones Meteorológicas (EMM)
- Estaciones Limnimétricas (EML)
- Estaciones Freatimétricas (EMF)
- Estaciones Químicas (EMQ)
- Estaciones de Balance de Energía (EMBE)



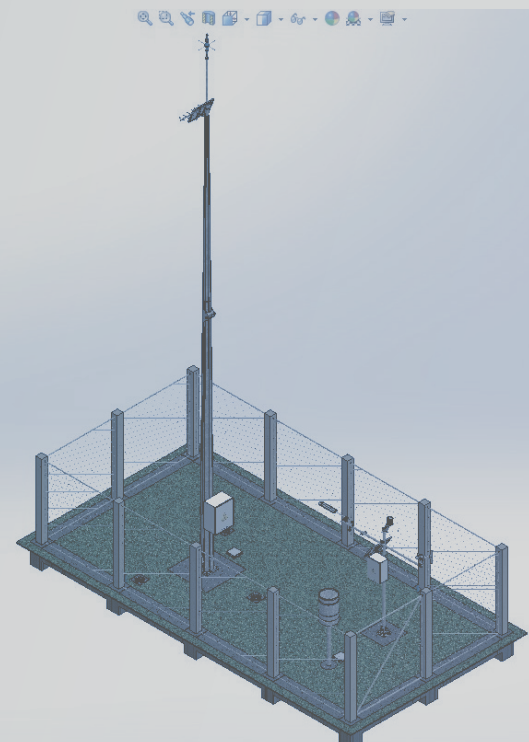
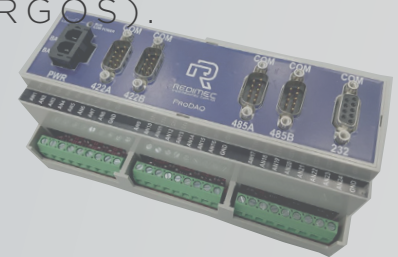


## Las Estaciones

- Automáticas.
- Cargador solar desarrollado por Redimec.
- Módem 3G desarrollado por Redimec
- Controladas y operadas a distancia.
- Fabricación robusta y escaso mantenimiento.
- Con sensores de elevada precisión.
- Con diferentes alternativas de comunicación/transmisión de datos:
  - 1) en tiempo real por medio de radio.
  - 2) diferido por GPRS, satélite (ARGOS).

## El datalogger

Los sensores se conectan a un datalogger desarrollado por Redimec, que recolecta y almacena los datos. Esos datos pueden ser recuperados de forma local (wi-fi) o remota (radio o 3G).



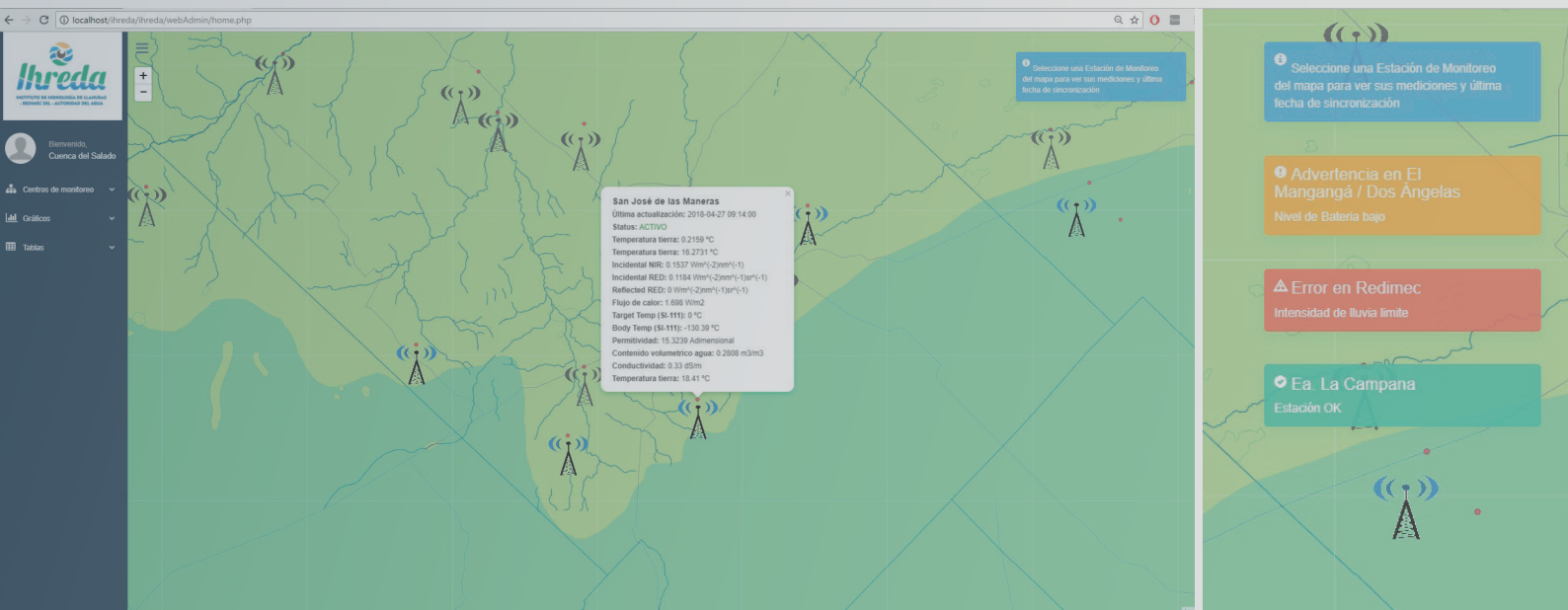
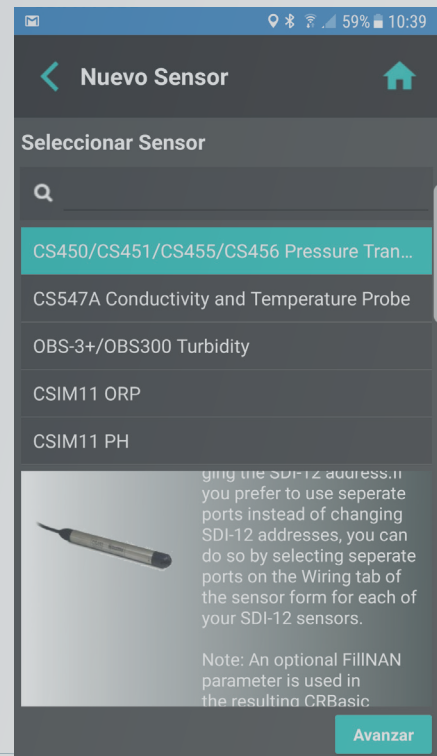
El software para la configuración de los datalogger se ejecuta a través de WiFi y mediante dispositivos móviles como smartphones o tablets.

## Procesamiento de la información

Una capa de enlace, también diseñada por la empresa, permite la transmisión de la información desde cada datalogger hacia el CENTRO DE MONITOREO.

En este proyecto, el Centro de Monitoreo Central se encuentra en el Instituto de Hidrología de Llanura de la Universidad Nacional del Centro. El Instituto es el encargado de realizar el análisis y desarrollar los algoritmos para la prevención de inundaciones y sequías en la cuenca del Salado.

Los datos provenientes de las 31 estaciones son almacenados en una base de datos para que puedan ser consultados por las organizaciones o personas que los requieran.





I + D

soluciones

Desarrollamos capacidad de maximizar el potencial



**REDIMEC**

PROVEEDOR DE SOLUCIONES

[info@redimec.com.ar](mailto:info@redimec.com.ar) - [www.redimec.com.ar](http://www.redimec.com.ar)

Calle 4 N° 396, esquina Calle 5, Parque Industrial Tandil,  
Tandil, Buenos Aires, Argentina | B7000JIA

T./F.: (+54) 249 445-2278 / 445-2366